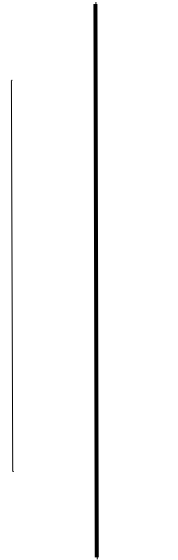


MANUAL APLIKASI

INSTRUMEN EVALUASI DIRI SPMI – PROGRAM STUDI



Dipersiapkan untuk:



**DIREKTORAT PENJAMINAN MUTU INTERNAL
KEMENTERIAN PENDIDIKAN DAN KEBUDAYAAN
INDONESIA
2019**

HALAMAN UTAMA

Akses URL pada: <http://spmi.ristekdikti.go.id/instrumen-evaluasi-diri-spmi>



DIREKTORAT PENJAMINAN MUTU

INSTRUMEN EVALUASI DIRI SISTEM PENJAMINAN MUTU INTERNAL

Kode Perguruan Tinggi / Pengguna
<input type="text"/>
Kode Program Studi
<input type="text"/>
Kata Sandi
<input type="password"/>
<input type="button" value="Masuk"/>

SPMI RISTEKDIKTI © 2019 Semua hak cipta dilindungi.

Akses *login* terdiri dari:

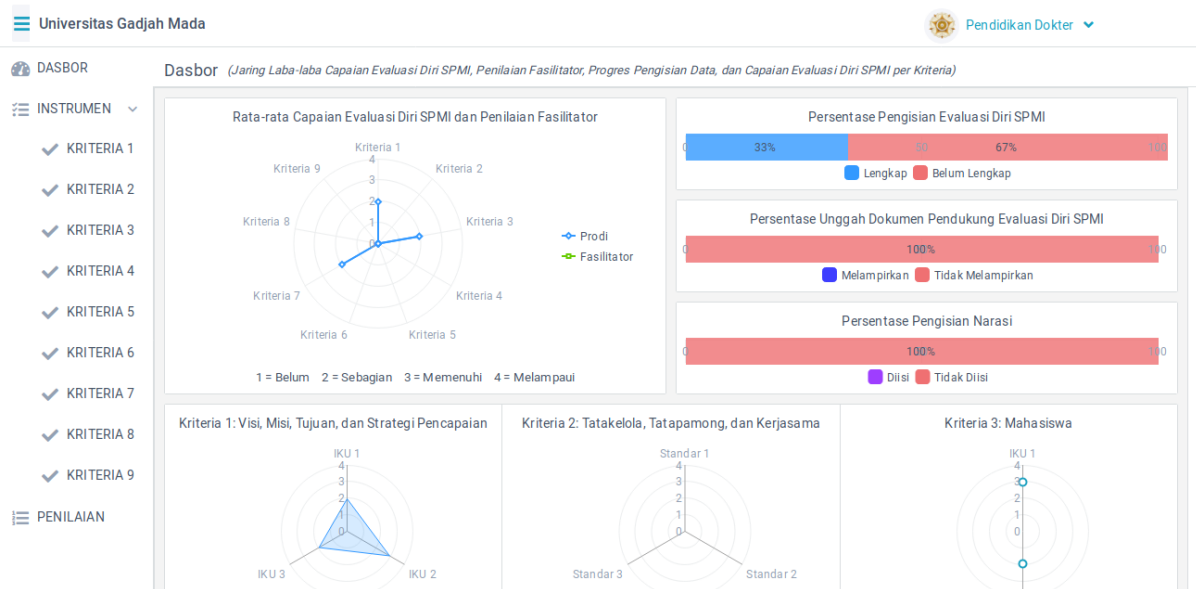
1. Akses masuk (*login*) untuk Perguruan Tinggi (Manajemen dan pemantauan Instrumen Evaluasi Diri SPMI).
2. Akses masuk (*login*) untuk Program Studi (Pengisi Instrumen Evaluasi Diri SPMI).

Langkah-langkah masuk (*login*) ke aplikasi Instrumen Evaluasi Diri SPMI sebagai berikut:

- Kode Perguruan Tinggi / Pengguna, adalah kode Perguruan Tinggi sesuai dengan Pangkalan Data Pendidikan Tinggi (PD-Dikti).
- Kode Program Studi, adalah kode Program Studi sesuai dengan Pangkalan Data Pendidikan Tinggi (PD-Dikti), jika masuk sebagai Perguruan Tinggi **dikosongkan**.
- Kata Sandi (*password*) adalah kata sandi yang sama dengan kata sandi pada aplikasi Pemetaan SPMI, jika masuk sebagai Program Studi kata sandi akan dibuatkan (*generate*) oleh Perguruan Tinggi masing-masing.

HALAMAN DASHBOARD PROGRAM STUDI

Halaman Dasbor Program Studi merupakan halaman rekapitulasi capaian Instrumen Evaluasi Diri SPMI, penilaian/audit Fasilitator, progres pengisian data, dan capaian Instrumen Evaluasi Diri SPMI per kriteria.



Terdapat tiga (3) kolom grafik atau progres capaian pengisian Instrumen Evaluasi Diri SPMI yaitu:

1. Rata-rata Capaian Evaluasi Diri SPMI dan Penilaian Fasilitator

Rata-rata capaian Instrumen Evaluasi Diri SPMI digambarkan dalam grafik jaring laba-laba berwarna biru, dan warna hijau untuk penilaian/audit Fasilitator, dengan keterangan angka nol (0) adalah belum mengisi, dan angka satu sampai empat (1-4) sudah diisi dari hasil perhitungan rata-rata masing-masing kriteria.

2. Progres Pengisian Instrumen Evaluasi Diri SPMI

Progres pengisian Instrumen Evaluasi Diri SPMI dikelompokkan menjadi tiga (3) yaitu:

- Persentase Pengisian Instrumen Evaluasi Diri SPMI.
- Persentase Unggah Dokumen Pendukung Instrumen Evaluasi Diri SPMI.
- Persentase Pengisian Narasi Instrumen Evaluasi Diri SPMI.

Masing-masing digambarkan dengan nilai persen dan warna berbeda.

3. Rata-rata Capaian Instrumen Evaluasi Diri SPMI per Kriteria

Rata-rata capaian Instrumen Evaluasi Diri SPMI per kriteria digambarkan dengan jaring laba-laba.

HALAMAN INSTRUMEN PROGRAM STUDI

Halaman Instrumen Program Studi merupakan halaman formulir untuk pengisian Instrumen Evaluasi Diri SPMI.

Kategori	Status	Dokumen
INDIKATOR KINERJA UTAMA Kesesuaian Visi	2 Diksi	0 Dokumen
INDIKATOR KINERJA UTAMA Mekanisme Penyusunan Visi, Misi, Tujuan, dan Strategi Pencapaian (VMTS)	1 Diksi	0 Dokumen
INDIKATOR KINERJA UTAMA Strategi Pencapaian Tujuan	1 Diksi	0 Dokumen
NARASI Strategi	Sudah diisi	
NARASI Mekanisme	Sudah diisi	
NARASI Praktik Baik	Belum diisi	
NARASI Hambatan	Belum diisi	
NARASI Luaran	Belum diisi	

Terdapat sembilan (9) kriteria yang masing-masing kriteria dikelompokkan dalam sub halaman sebagai berikut:

1. KRITERIA 1: Visi, Misi, Tujuan, dan Strategi Pencapaian
2. KRITERIA 2: Tatakelola, Tatapamong, dan Kerjasama
3. KRITERIA 3: Mahasiswa
4. KRITERIA 4: Sumber Daya Manusia
5. KRITERIA 5: Pembiayaan dan Sarana Prasarana untuk Kegiatan Tridharma
6. KRITERIA 6: Pembelajaran
7. KRITERIA 7: Penelitian
8. KRITERIA 8: Pengabdian kepada Masyarakat
9. KRITERIA 9: Luaran dan Capaian

Dalam masing-masing sub halaman kriteria terdapat beberapa Standar/Indikator Kinerja Utama (IKU untuk sub halaman kriteria 1 dan 3), serta Narasi.

Standar/Indikator Kinerja Utama berwarna **merah** menandakan bahwa formulir tersebut **belum diisi**, dan warna **biru** sudah **diisi**.

Jumlah formulir yang sudah diisi/dipilih dan jumlah dokumen yang sudah diunggah ditampilkan pada blok bulat sebelah kanan Standar/Indikator Kinerja Utama.

The screenshot displays the 'KRITERIA 1: Visi, Misi, Tujuan, dan Strategi Pencapaian' section. It features a sidebar on the left with 'INSTRUMEN' and 'PENILAIAN' sections. The main content area shows 'INDIKATOR KINERJA UTAMA Kesesuaian Visi' with two indicators. Indicator 1, 'Kesesuaian visi institusi, Unit Pengelola Program Studi (UPPS), dan Program Studi', has four checkboxes: the first is unchecked, the second is checked, the third is unchecked, and the fourth is unchecked. Indicator 2, 'Misi, tujuan, dan strategi pencapaian', has three checkboxes: the first is unchecked, the second is checked, and the third is unchecked. A 'Dokumen Pendukung' upload block is visible below Indicator 1. The interface includes a top navigation bar with 'Universitas Gadjah Mada' and 'Pendidikan Dokter', and a 'Simpan Perubahan dan Lanjutkan' button.

Klik Standar/Indikator Kinerja Utama untuk menampilkan atau menutup formulir pertanyaan.

Jika jawaban ke-2, ke-3, dan ke-4 dipilih, maka akan tampil blok unggah Dokumen Pendukung, kecuali pada sub halaman kriteria tiga (3) dan empat (4) blok unggah Dokumen Pendukung akan selalu tampil.

Unggah Dokumen Pendukung mendukung semua tipe *format file* dokumen (*pdf, doc, xls*, dan lain-lain), gambar (*jpg, png, gif*, dan lain-lain), serta kompresi *file* (*zip, rar*, dan lain-lain).

Unggah Dokumen Pendukung juga mendukung unggah lebih dari satu *file* (*multiple upload*).

Universitas Gadjah Mada Pendidikan Dokter

DASHBOARD Simpan Perubahan dan Lanjutkan

KRITERIA 3: Mahasiswa

INDIKATOR KINERJA UTAMA **Kualitas Input** 2 Dilisi 4 Dokumen

INDIKATOR 1)
Ketersediaan panduan penerima mahasiswa baru.

- Unit Pengelola Program Studi (UPPS) atau institusi belum mempunyai panduan tertulis tentang penerimaan mahasiswa baru.
- Unit Pengelola Program Studi (UPPS) atau institusi telah memiliki panduan tertulis tentang penerimaan mahasiswa baru tetapi belum ada bukti diimplementasikan.
- Unit Pengelola Program Studi (UPPS) atau institusi telah memiliki panduan tertulis tentang penerimaan mahasiswa baru dan sudah ada bukti diimplementasikan.
- Unit Pengelola Program Studi (UPPS) atau institusi telah memiliki panduan tertulis tentang penerimaan mahasiswa baru, sudah ada bukti diimplementasikan, dan panduan tertulis tersebut sudah dievaluasi dan ditindaklanjuti secara berkala.

UNGGAH DOKUMEN PENDUKUNG

Dokumen Rencana Operasional (Renop) Per Tahun		
TEST.xlsx	5 Kb	✓ ×
file-1542985051502.xlsx	5 Kb	✓ ×
file-1542984462432.xlsx	5 Kb	✓ ×

INDIKATOR 2)
Ketersediaan sistem pengambilan keputusan tentang penerimaan mahasiswa baru

Jika sudah unggah Dokumen Pendukung, klik nama dokumen hasil unggahan pada *list* untuk unduh atau melihat dokumen yang telah diunggah.

Jika sudah unggah Dokumen Pendukung, klik tanda silang sebelah kanan pada *list* untuk menghapus (*delete*) dokumen yang telah diunggah.

Universitas Gadjah Mada Pendidikan Dokter

DASHBOARD Simpan Perubahan dan Lanjutkan

KRITERIA 3: Mahasiswa

INDIKATOR KINERJA UTAMA **Layanan Kemahasiswaan** 2 Dilisi 0 Dokumen

NARASI Strategi Belum diisi

B I | **¶** | **☰** | **☒** | **☒** | **☒**

body p

NARASI Mekanisme Belum diisi

NARASI Praktik Baik Belum diisi

NARASI Hambatan Belum diisi

Isikan Narasi Strategi, Mekanisme, Praktik Baik, Hambatan, dan Luaran untuk masing-masing kriteria.

Pastikan untuk selalu menyimpan (*save*) hasil pengisian dengan mengklik tombol “**Simpan Perubahan dan Lanjutkan**” berwarna hijau di sebelah kanan atas sub halaman masing-masing kriteria.

Jika tidak menyimpan/mengklik tombol “Simpan Perubahan dan Lanjutkan” maka hasil pengisian **tidak tersimpan**.

Setelah mengklik tombol “Simpan Perubahan dan Lanjutkan” otomatis akan berpindah ke sub halaman kriteria selanjutnya.

HALAMAN PENILAIAN PROGRAM STUDI

Halaman Penilaian Program Studi merupakan halaman penilaian dari hasil pengisian Instrumen Evaluasi Diri SPMI dan penilaian dari Fasilitator.

Universitas Gadjah Mada Pendidikan Dokter

DASBOR Penilaian (Penilaian Instrumen Evaluasi Diri SPMI dan Hasil Audit Fasilitator)

INSTRUMEN Berbasis PPEPP: Penetapan, Pelaksanaan, Evaluasi, Pengendalian, dan Peningkatan

KRITERIA 1
KRITERIA 2
KRITERIA 3
KRITERIA 4
KRITERIA 5
KRITERIA 6
KRITERIA 7
KRITERIA 8
KRITERIA 9
PENILAIAN

Kriteria 1: Visi, Misi, Tujuan, dan Strategi Pencapaian		Belum	Sebagian	Memenuhi	Melampaui	Dokumen	Audit Fasilitator	
No.	Indikator	1	2	3	4		Nilai	Dokumen
Standar Kesesuaian Visi						Rata-rata: 2	Capaian: 100%	
1	Kesesuaian visi institusi, UPPS, dan Prodi.	✓						
2	Arah misi, tujuan, dan strategi.		✓					
Standar Mekanisme Penyusunan VMTS						Rata-rata: 3	Capaian: 100%	
1	Keterlibatan pemangku kepentingan.			✓				
Standar Strategi Pencapaian Tujuan						Rata-rata: 2	Capaian: 100%	
1	Penyusunan strategi pencapaian tujuan.		✓					
Narasi Strategi, Mekanisme, Praktik Baik, Hambatan, dan Luaran						Diisi: 2	Narasi: 40%	
Kriteria 2: Tatakelola, Tatapomong, dan Kerjasama		Belum	Sebagian	Memenuhi	Melampaui		Audit Fasilitator	

Terdapat nilai (1 = Belum, 2 = Sebagian, 3 = Memenuhi, 4= Melampaui), rata-rata nilai per Standar/Indikator Kinerja Utama, dan progres capaian serta nilai dari penilaian/audit Fasilitator.